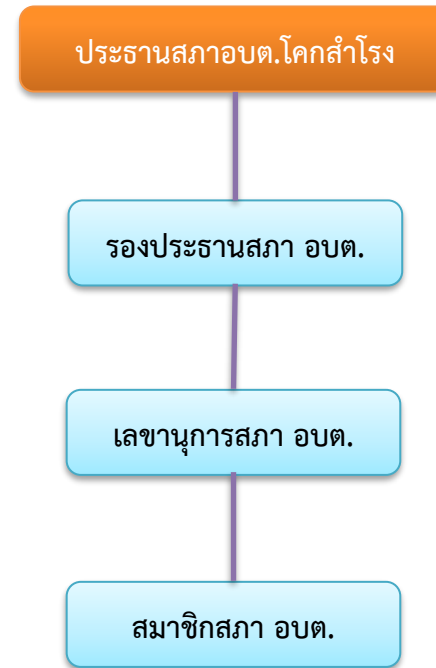
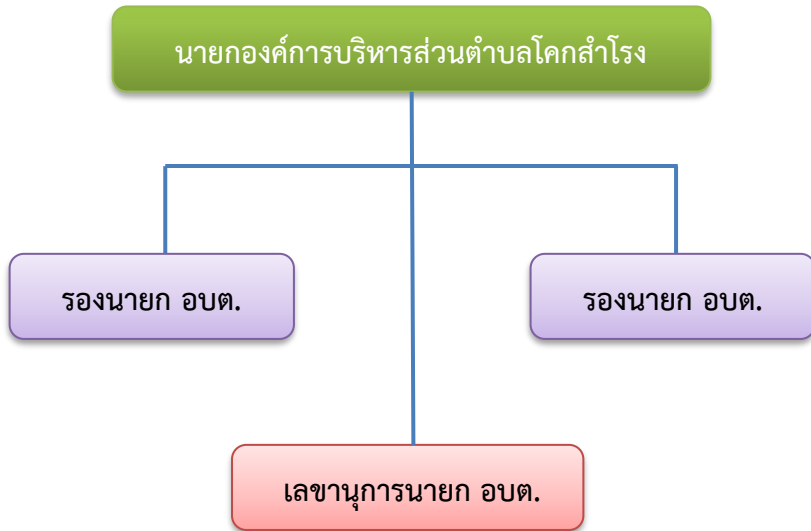


โครงสร้างฝ่ายบริหารองค์การบริหารส่วนตำบลโคกสำโรง



โครงสร้างส่วนราชการองค์การบริหารส่วนตำบลโคกสำโรง

ปลัดองค์การบริหารส่วนตำบล
(นักบริหารงานท้องถิ่น ระดับกลาง)
(๕๑-๓-๐๐-๑๑๐๑-๐๐๑)
(นายวันชัย สนธิสัญญา)

หน่วยตรวจสอบภายใน
นักวิชาการตรวจสอบภายใน (ปก./ชก.) (ว่าง)
(๕๑-๓-๑๒-๓๒๐๕-๐๐๑)

รองปลัดองค์การบริหารส่วนตำบล
(นักบริหารงานงานท้องถิ่น ระดับต้น)
(๕๑-๓-๐๐-๑๑๐๑-๐๐๒)
(นายกมล พันธุ์ปิ่น)

สำนักปลัด
หัวหน้าสำนักปลัด
(นักบริหารงานทั่วไป ระดับต้น)
(๕๓-๓-๐๑-๒๑๐๑-๐๐๑)

กองคลัง
ผู้อำนวยการกองคลัง
(นักบริหารงานการคลัง ระดับกลาง)
(๕๑-๓-๐๔-๒๑๐๒-๐๐๑)

กองช่าง
ผู้อำนวยการกองช่าง
(นักบริหารงานช่าง ระดับต้น)
(๕๑-๓-๐๕-๒๑๐๓-๐๐๑)

กองการศึกษา ศาสนา และวัฒนธรรม
ผู้อำนวยการกองการศึกษา
(นักบริหารงานการศึกษา ระดับต้น)
(๕๑-๓-๐๘-๒๑๐๗-๐๐๑)

หัวหน้าฝ่ายบริหารงานทั่วไป
(นักบริหารงานทั่วไป ระดับต้น)
(๕๑-๓-๐๑-๒๑๐๑-๐๐๒)

หัวหน้ากลุ่มงานการเงินและบัญชี
(ว่าง)

หัวหน้าฝ่ายบริหารงานการคลัง
(นักบริหารงานการคลัง ระดับต้น)
(๕๑-๓-๐๔-๒๑๐๒-๐๐๒)

หัวหน้าฝ่ายบริหารงานช่าง
(นักบริหารงานช่าง ระดับต้น)
(๕๑-๓-๐๕-๒๑๐๓-๐๐๒)

หัวหน้าฝ่ายบริหารการศึกษา
(นักบริหารงานการศึกษา ระดับต้น)(ว่าง)
(๕๑-๓-๐๘-๒๑๐๗-๐๐๒)

- งานบริหารงานทั่วไป
- งานวิเคราะห์นโยบายและแผน
- งานนิติการ
- งานการเจ้าหน้าที่
- งานป้องกันและบรรเทาสาธารณภัย
- งานสวัสดิการสังคม
- งานสาธารณสุขและสิ่งแวดล้อม

- งานบัญชี
- งานการเงิน
- งานพัฒนารายได้

- งานบริหารงานทั่วไป
- งานพัสดุและทรัพย์สิน
- งานแผนที่ภาษีและทรัพย์สิน

- งานบริหารงานทั่วไป
- งานควบคุมการก่อสร้าง
- งานควบคุมอาคาร
- งานสาธารณสุข
- งานผังเมือง
- งานสำรวจและออกแบบ

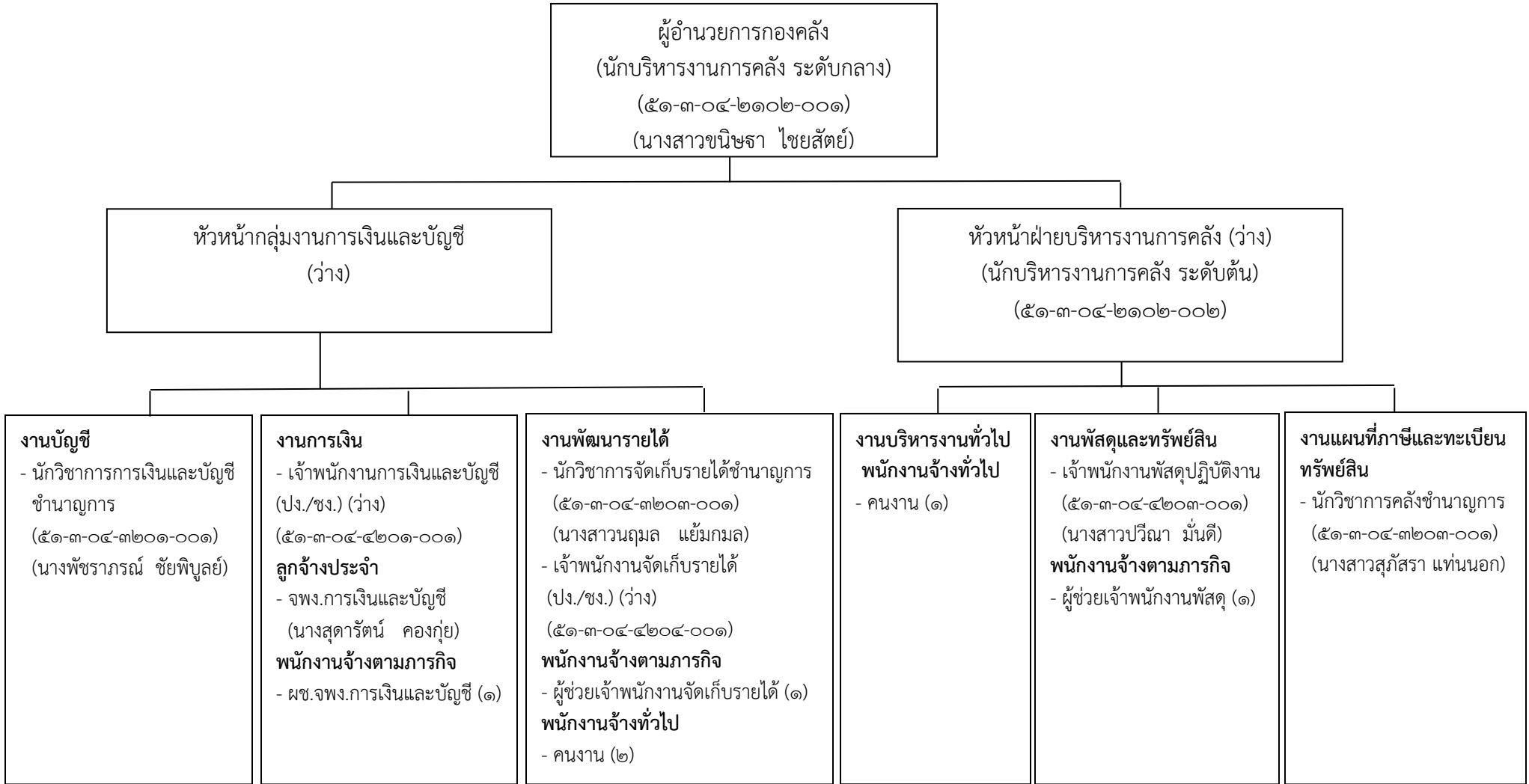
- งานบริหารงานทั่วไป
- งานบริหารการศึกษา
- งานส่งเสริมการศึกษา ศาสนาและวัฒนธรรม
- งานศูนย์พัฒนาเด็กเล็ก

โครงสร้างสำนักปลัดองค์การบริหารส่วนตำบล



ระดับ	บริหารท้องถิ่น			อำนาจการท้องถิ่น			วิชาการ				ทั่วไป			รวม	ลูกจ้างประจำ	พนักงานจ้างตามภารกิจ	พนักงานจ้างทั่วไป
	ต้น	กลาง	สูง	ต้น	กลาง	สูง	ปก	ชก	ชกพ	ชช	ปง	ชง	อาวุโส				
จำนวนปัจจุบัน	-	-	-	๒	-	-	๑	๑	-	-	๒	-	-	๖	๑	๑๔	๑๑

โครงสร้างองค์กร



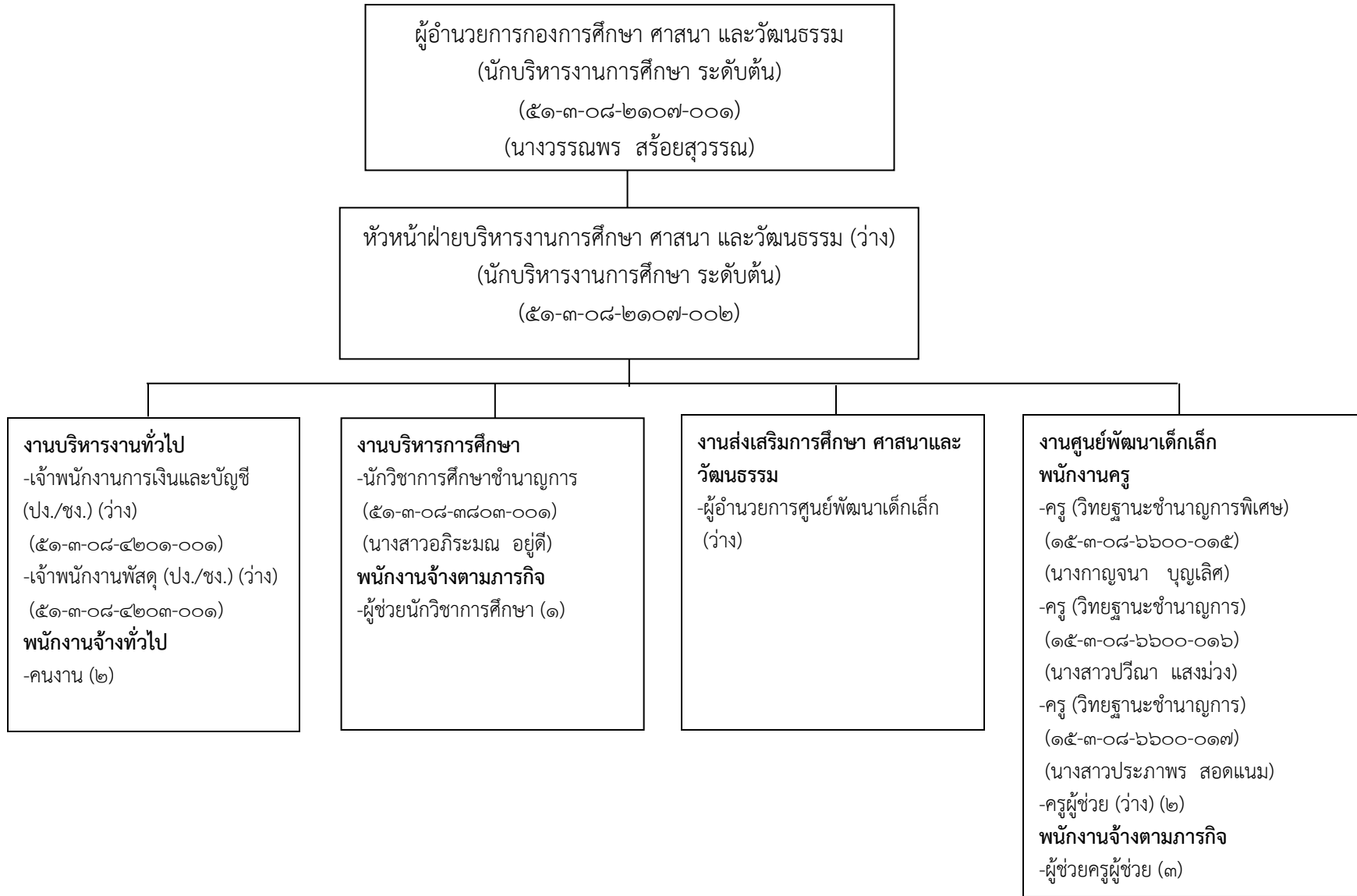
ระดับ	บริหารท้องถิ่น			อำนาจการท้องถิ่น			วิชาการ				ทั่วไป			รวม	ลูกจ้างประจำ	พนักงานจ้างตามภารกิจ	พนักงานจ้างทั่วไป	
	ต้น	กลาง	สูง	ต้น	กลาง	สูง	ปก	ชก	ชกพ	ชช	ปง	ชง	อาวุโส					
จำนวนปัจจุบัน	-	-	-	-	๑	-	-	๓			-	๑	-	-	๕	๑	๓	๓

โครงสร้างกองช่าง



ระดับ	บริหารท้องถิ่น			อำนาจท้องถิ่น			วิชาการ				ทั่วไป			รวม	ลูกจ้างประจำ	พนักงานจ้างตามภารกิจ	พนักงานจ้างทั่วไป	
	ต้น	กลาง	สูง	ต้น	กลาง	สูง	ปก	ชก	ชกพ	ชช	ปง	ชง	อาวุโส					
จำนวนปัจจุบัน	-	-	-	๒	-	-	-	-	-	-	-	-	๒	-	๔	-	๔	๗

โครงสร้างกองการศึกษา ศาสนา และวัฒนธรรม



ระดับ	บริหารท้องถิ่น			อำนาจการท้องถิ่น			วิชาการ				ทั่วไป			ข้าราชการครู			รวม	ลูกจ้างประจำ	พนักงานจ้างตามภารกิจ	พนักงานจ้างทั่วไป	
	ต้น	กลาง	สูง	ต้น	กลาง	สูง	ปก	ชก	ชกพ	ชช	ปง	ชง	อาวุโส	ครูผู้ช่วย	คศ.๑	คศ.๒					คศ.๓
จำนวนปัจจุบัน	-	-	-	-	-	-	๑	-	-	-	-	-	-	-	-	๒	๑	๕	-	๔	๒