

โรคติดเชื้อไวรัสโคโรนา

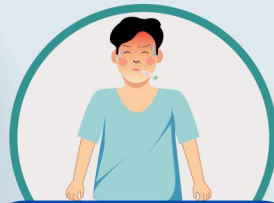
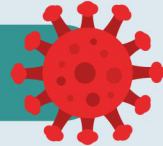


สายพันธุ์ JN.1

ซึ่งเป็นสายพันธุ์ลูกของ BA.2.86 ที่สามารถติดต่อกันได้ง่ายและแพร่กระจายได้อย่างรวดเร็ว แต่ความรุนแรงไม่ได้เพิ่มขึ้น ประกอบกับประชากรส่วนใหญ่มีภูมิคุ้มกันที่เคยติดเชื้อแล้วและจากวัคซีน ทำให้อาการของโรคไม่ได้มากไปกว่าใช้หวัดใหญ่ และโอกาสลงปอดน้อยมาก



อาการ



มีไข้สูง



ปวดกล้ามเนื้อ



ไอแห้ง เจ็บคอ



ได้กลิ่นลดลง

มาตรการป้องกันการแพร่ระบาด



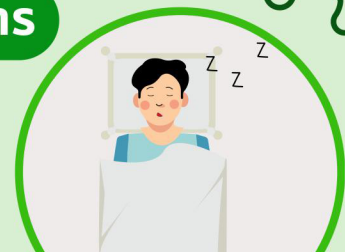
เข้ารับการฉีดวัคซีน



ตรวจ ATK เมื่อมีอาการ



สวมหน้ากากในที่สาธารณะ



พักผ่อนให้เพียงพอ

ขอขอบคุณข้อมูลจาก Facebook Yong Poovorawan

กองสาธารณสุขท้องถิ่น : กลุ่มงานป้องกันโรค