

พล

| |
|-----------------------------------|
| สำนักงานส่งเสริมการปกครองท้องถิ่น |
| จังหวัดชลบุรี |
| รับเลขที่ 9846 |
| วันที่ 17 พ.ย. 2566 |
| เวลา 10.34 น. |



ที่ มท ๐๘๒๐.๓/ว ๕๓๓๘

กรมส่งเสริมการปกครองท้องถิ่น
ถนนนครราชสีมา เขตดุสิต กทม. ๑๐๓๐๐

๑๕ พฤศจิกายน ๒๕๖๖

เรื่อง แจ้งช่องทางการใช้งานข้อมูลภูมิสารสนเทศ (GIS) สิ่งแวดล้อมธรรมชาติและศิลปกรรม
เรียน ผู้ว่าราชการจังหวัด ทุกจังหวัด

สิ่งที่ส่งมาด้วย สำเนาหนังสือสำนักงานนโยบายและแผนทรัพยากรธรรมชาติและสิ่งแวดล้อม
ที่ ทส ๑๐๐๓.๓/ว ๒๑๕๗๐ ลงวันที่ ๖ พฤศจิกายน ๒๕๖๖ จำนวน ๑ ชุด

ด้วยกรมส่งเสริมการปกครองท้องถิ่นได้รับแจ้งจากสำนักงานนโยบายและแผนทรัพยากรธรรมชาติและสิ่งแวดล้อม ว่า ได้จัดทำระบบภูมิสารสนเทศด้านทรัพยากรธรรมชาติและสิ่งแวดล้อม (Onep Map Portal : <https://gis.opep.go.th/>) โดยมีวัตถุประสงค์เพื่อพัฒนาการจัดเก็บข้อมูลภูมิสารสนเทศ (GIS) ให้เป็นระบบมีความน่าเชื่อถือ และสามารถเผยแพร่ข้อมูล Web Map Service (WMS) ให้หน่วยงานต่าง ๆ ทุกภาคส่วนรวมทั้งประชาชนที่สนใจใช้ประโยชน์สามารถเข้าถึงข้อมูลดังกล่าวได้ สำนักงานนโยบายและแผนทรัพยากรธรรมชาติและสิ่งแวดล้อม จึงขอประชาสัมพันธ์ช่องทางการใช้งานข้อมูลภูมิสารสนเทศ (GIS) สิ่งแวดล้อมธรรมชาติและศิลปกรรม เพื่อเป็นข้อมูลเชิงแผนประกอบการบริหารจัดการโครงการต่าง ๆ ที่เกี่ยวข้อง กับสิ่งแวดล้อมธรรมชาติและศิลปกรรม

กรมส่งเสริมการปกครองท้องถิ่นจึงขอความร่วมมือจังหวัดแจ้งให้องค์กรปกครองส่วนท้องถิ่น ประชาสัมพันธ์ช่องทางการใช้งานข้อมูลภูมิสารสนเทศ (GIS) สิ่งแวดล้อมธรรมชาติและศิลปกรรม แก่ประชาชนในพื้นที่ให้รับทราบข้อมูลโดยทั่วกัน หากต้องการสอบถามข้อมูลเพิ่มเติมโปรดติดต่อ กองจัดการสิ่งแวดล้อมธรรมชาติและศิลปกรรม สำนักงานนโยบายและแผนทรัพยากรธรรมชาติและสิ่งแวดล้อม โทรศัพท์ ๐ ๒๒๖๕ ๖๕๘๑ รายละเอียดปรากฏตามสิ่งที่ส่งมาด้วย

จึงเรียนมาเพื่อโปรดพิจารณา

ขอแสดงความนับถือ

(นายศิริพันธ์ ศรีกงพลี)
รองอธิบดี ปฏิบัติราชการแทน
อธิบดีกรมส่งเสริมการปกครองท้องถิ่น

กองสิ่งแวดล้อมท้องถิ่น
กลุ่มงานทรัพยากรธรรมชาติและศิลปกรรม
โทร. ๐-๒๒๕๑-๙๐๐๐ ต่อ ๒๑๑๓
ไปรษณีย์อิเล็กทรอนิกส์ nsdivision.dla@gmail.com
ผู้ประสานงาน นายพีรวิทย์ พงศ์สุรชีวิน โทร. ๐๘๑-๔๐๓-๕๖๘๓



ที่ ทส ๑๐๐๓.๓/ว ๒๑๕๗๐

สำนักงานนโยบายและแผน
ทรัพยากรธรรมชาติและสิ่งแวดล้อม
๑๑๘/๑ อาคารทิปโก้ ๒ ถนนพระรามที่ ๖
แขวงพญาไท เขตพญาไท กรุงเทพฯ ๑๐๔๐๐

๖ พฤศจิกายน ๒๕๖๖

กรมส่งเสริมการปกครองท้องถิ่น
เลขรับ..... 61693.
วันที่ - 8 พ.ย. 2566
เวลา.....

เรื่อง แจ้งช่องทางการใช้งานข้อมูลภูมิสารสนเทศ (GIS) สิ่งแวดล้อมธรรมชาติและศิลปกรรม

เรียน อธิบดีกรมส่งเสริมการปกครองท้องถิ่น

สิ่งที่ส่งมาด้วย ขั้นตอนการใช้งานระบบภูมิสารสนเทศด้านทรัพยากรธรรมชาติและสิ่งแวดล้อมของสำนักงาน
นโยบายและแผนทรัพยากรธรรมชาติและสิ่งแวดล้อม (Onep Map Portal)

ด้วยสำนักงานนโยบายและแผนทรัพยากรธรรมชาติและสิ่งแวดล้อม ได้จัดทำระบบ
ภูมิสารสนเทศด้านทรัพยากรธรรมชาติและสิ่งแวดล้อม (Onep Map Portal : <https://gis.onep.go.th/>)
โดยมีวัตถุประสงค์เพื่อพัฒนาการจัดเก็บข้อมูลภูมิสารสนเทศ (GIS) ให้เป็นระบบ มีความน่าเชื่อถือ และสามารถ
เผยแพร่ข้อมูล Web Map Service (WMS) ให้หน่วยงานต่างๆทุกภาคส่วน รวมทั้งประชาชนผู้สนใจใช้ประโยชน์
สามารถเข้าถึงข้อมูลดังกล่าวได้

สำนักงานนโยบายและแผนทรัพยากรธรรมชาติและสิ่งแวดล้อมจึงขอประชาสัมพันธ์ช่องทาง
การใช้งานข้อมูลภูมิสารสนเทศ (GIS) สิ่งแวดล้อมธรรมชาติและศิลปกรรม เพื่อเป็นข้อมูลเชิงแผนที่ประกอบการ
บริหารจัดการโครงการต่างๆ ที่เกี่ยวข้องกับสิ่งแวดล้อมธรรมชาติและศิลปกรรม โดยสำนักงานนโยบายฯ
ได้จัดทำขั้นตอนการใช้งานดังกล่าว รายละเอียดตามสิ่งที่ส่งมาด้วย

จึงเรียนมาเพื่อโปรดทราบ

ขอแสดงความนับถือ

กองสิ่งแวดล้อมท้องถิ่น
เลขรับ..... 3468
วันที่ 8 พ.ย. 2566
เวลา..... น

(นายชิตชนก สุขมงคล)

รองเลขาธิการฯ ปฏิบัติราชการแทน

เลขาธิการสำนักงานนโยบายและแผนทรัพยากรธรรมชาติและสิ่งแวดล้อม

กองจัดการสิ่งแวดล้อมธรรมชาติและศิลปกรรม

โทร. ๐ ๒๒๖๕ ๖๕๘๑ - ๒ โทรสาร ๐ ๒๒๖๕ ๖๕๗๘

ไปรษณีย์อิเล็กทรอนิกส์ saraban@onep.go.th

cc : envsite.saraban@onep.go.th

ขั้นตอนการใช้งานระบบภูมิสารสนเทศด้านทรัพยากรธรรมชาติ
และสิ่งแวดล้อม
ของสำนักงานนโยบายและแผนทรัพยากรธรรมชาติและ
สิ่งแวดล้อม
(Onep Map Portal)
(การเชื่อมโยงข้อมูล WMS ด้านสิ่งแวดล้อมธรรมชาติและ
ศิลปกรรม)

<https://gis.onep.go.th/>

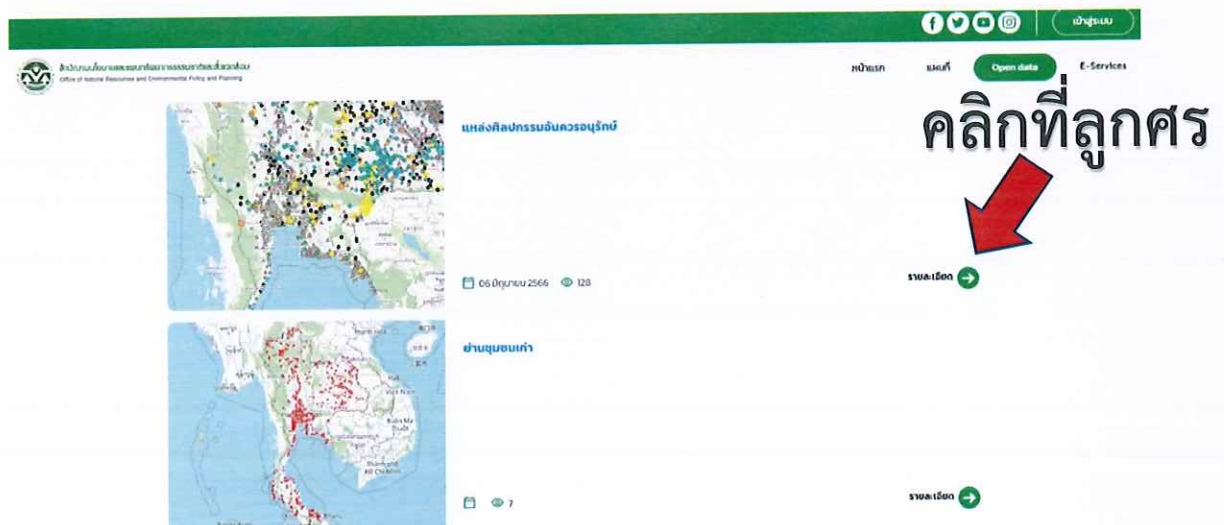
พฤศจิกายน 2566

ขั้นตอนการใช้งานระบบภูมิสารสนเทศด้านทรัพยากรธรรมชาติและสิ่งแวดล้อมของสำนักงานนโยบายและ
แผนทรัพยากรธรรมชาติและสิ่งแวดล้อม (OneP Map Portal)

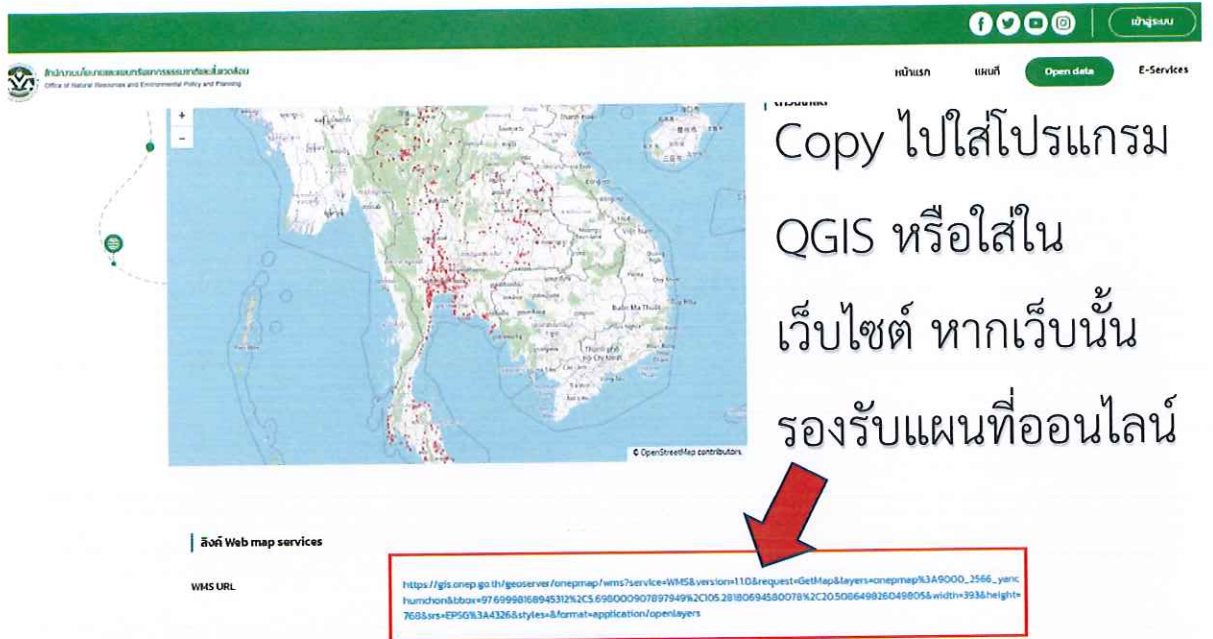
1. เข้าไปที่ <https://gis.onep.go.th/>
2. เข้าไปที่เมนู “Open Data”



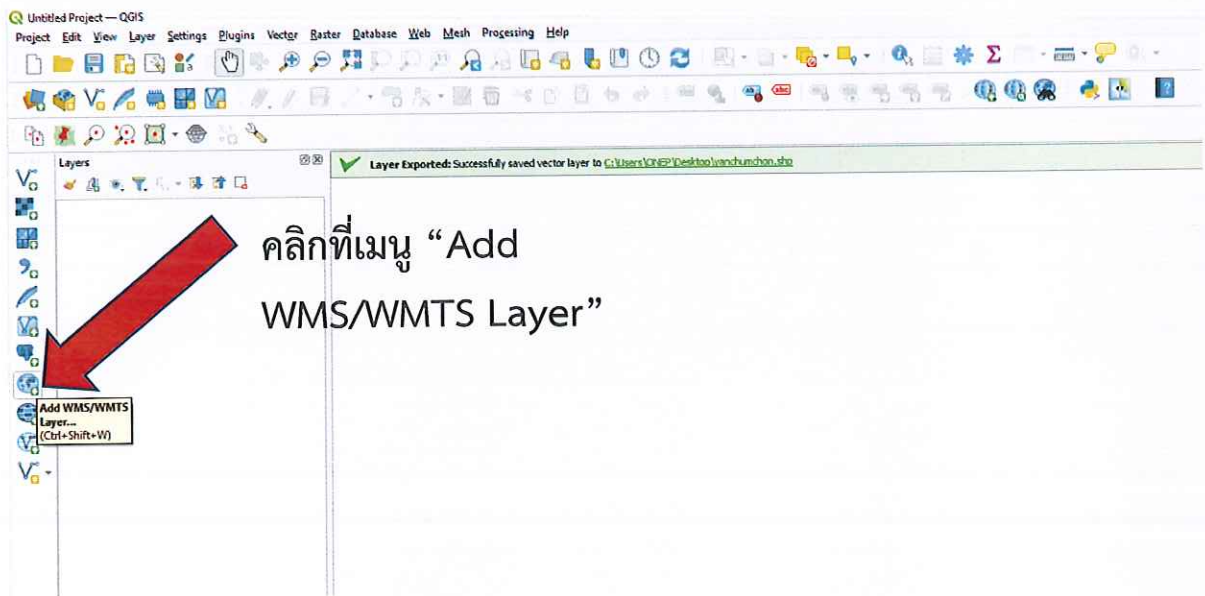
3. เลือกชั้นข้อมูล แล้วคลิกลูกศรสีเขียวด้านข้างฝั่งขวา



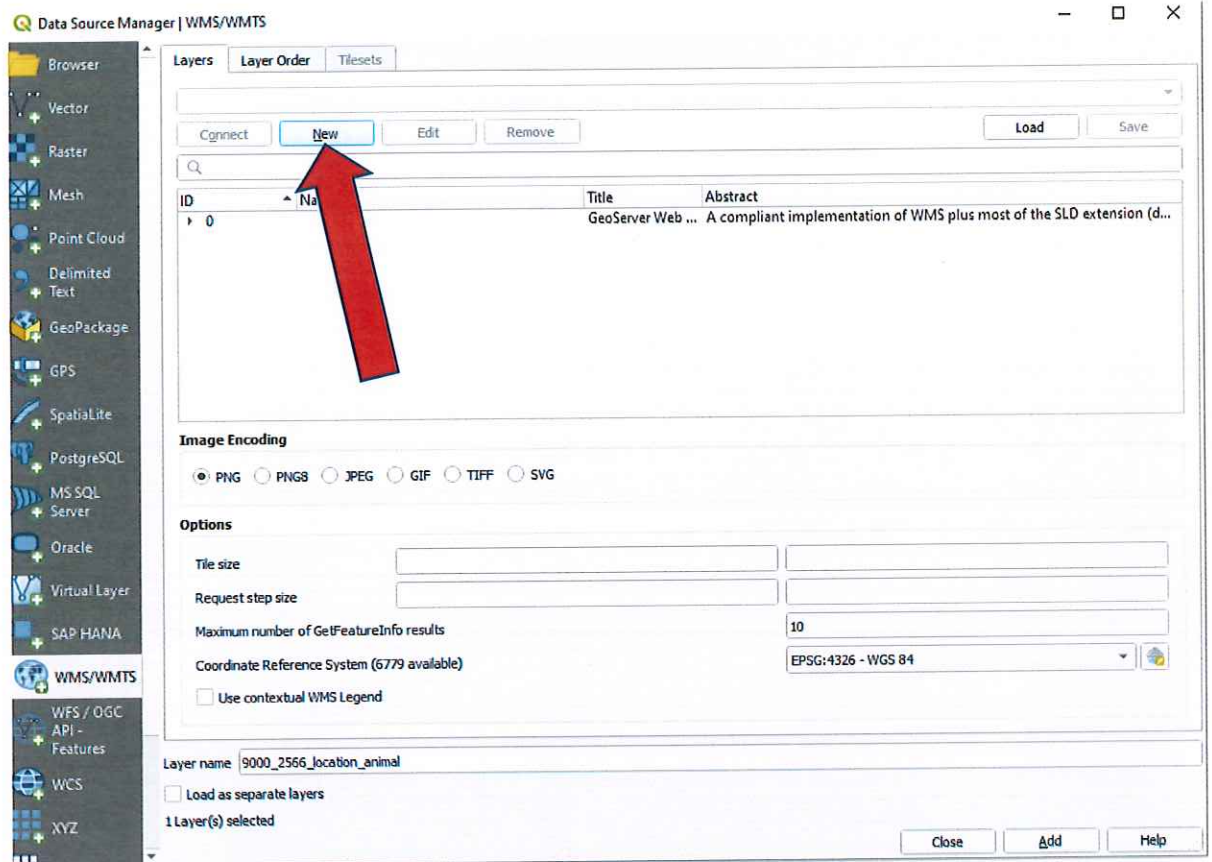
- 4. copy Link ตามภาพ ไปวางในโปรแกรม QGIS (หรืออาจนำไปใส่เว็บไซต์ เพื่อแสดงแผนที่ได้ ถ้าเว็บไซต์นั้นรองรับการแสดงผลแผนที่ออนไลน์)



- 5. การนำไปแสดงผลบนโปรแกรม QGIS คลิกที่เมนู “Add WMS/WMTS Layer” ดังภาพ



6. คลิกที่ “NEW”



7. ช่อง “Name” ให้ตั้งชื่อได้ตามสะดวก
8. ช่อง “URL” ให้นำ URL ที่ Copy จากข้อ 4 วางลงไป แล้วคลิก OK

ตั้งชื่อตาม ×

Create a New WMS/WMTS Connection

Connection Details

Name **สะดวก**

URL **นำ URL ที่**

Authentication

Configurations Basic Basic

Choose or create an authentication configuration

Configurations store encrypted credentials in the QGIS authentication database.

HTTP Headers

Referer

Advanced

WMS/WMTS Options

WMS DPI-Mode

WMTS server-side tile pixel ratio

Ignore GetMap/GetTile/GetLegendGraphic URI reported in capabilities

Ignore GetFeatureInfo URI reported in capabilities

Ignore reported layer extents

Ignore axis orientation (WMS 1.3/WMTS)

Invert axis orientation

Smooth pixmap transform

คลิก ok

9. คลิก "Connect" จะปรากฏชั้นข้อมูลแผนที่ทั้งหมด

คลิก "Connect"

ชั้นข้อมูลแผนที่

| ID | Name | Title | Abstract |
|----|-----------------------------|--------------------|----------|
| 0 | | | |
| 1 | 9000_2566_Dent | 9000_2566_Dent | |
| 3 | 9000_2566_Dent_fungi | 9000_2566_Dent... | |
| 5 | 9000_2566_Dent_plant | 9000_2566_Dent... | |
| 7 | 9000_2566_EAAFP | 9000_2566_EAAFP | |
| 9 | 9000_2566_culturalenvifinal | 9000_2566_cult... | |
| 11 | 9000_2566_ecoplan4326 | 9000_2566_ecop... | |
| 13 | 9000_2566_eia | 9000_2566_eia | |
| 15 | 9000_2566_environment | 9000_2566_envir... | |
| 17 | 9000_2566_greanarea | 9000_2566_grea... | |
| 19 | 9000_2566_location_animal | 9000_2566_locat... | |
| 21 | 9000_2566... | 9000_2566... | |

Image Encoding

PNG PNG8 JPEG GIF TIFF SVG

Options

Tile size:

Request step size:

Maximum number of GetFeatureInfo results:

Coordinate Reference System:

Use contextual WMS Legend

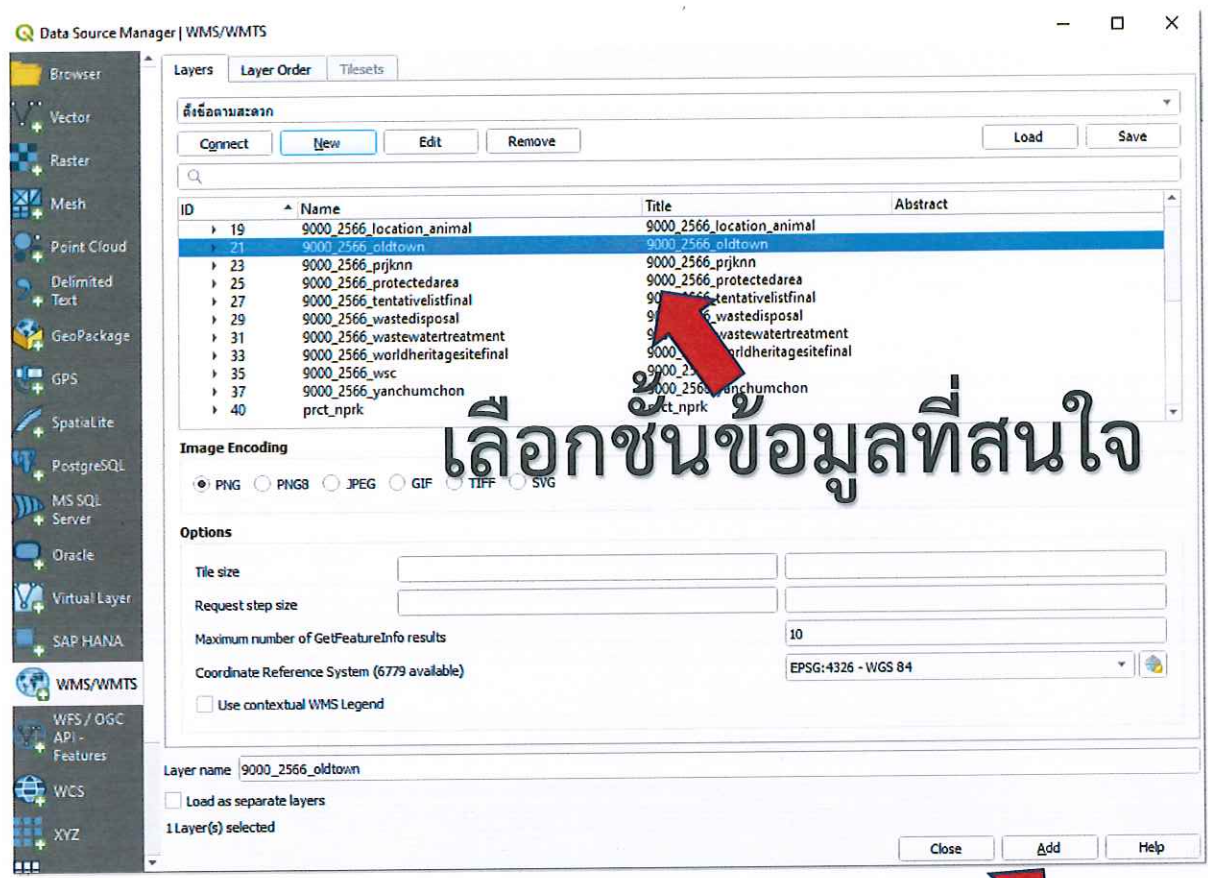
Layer name:

Load as separate layers

Select layer(s):

Close Add Help

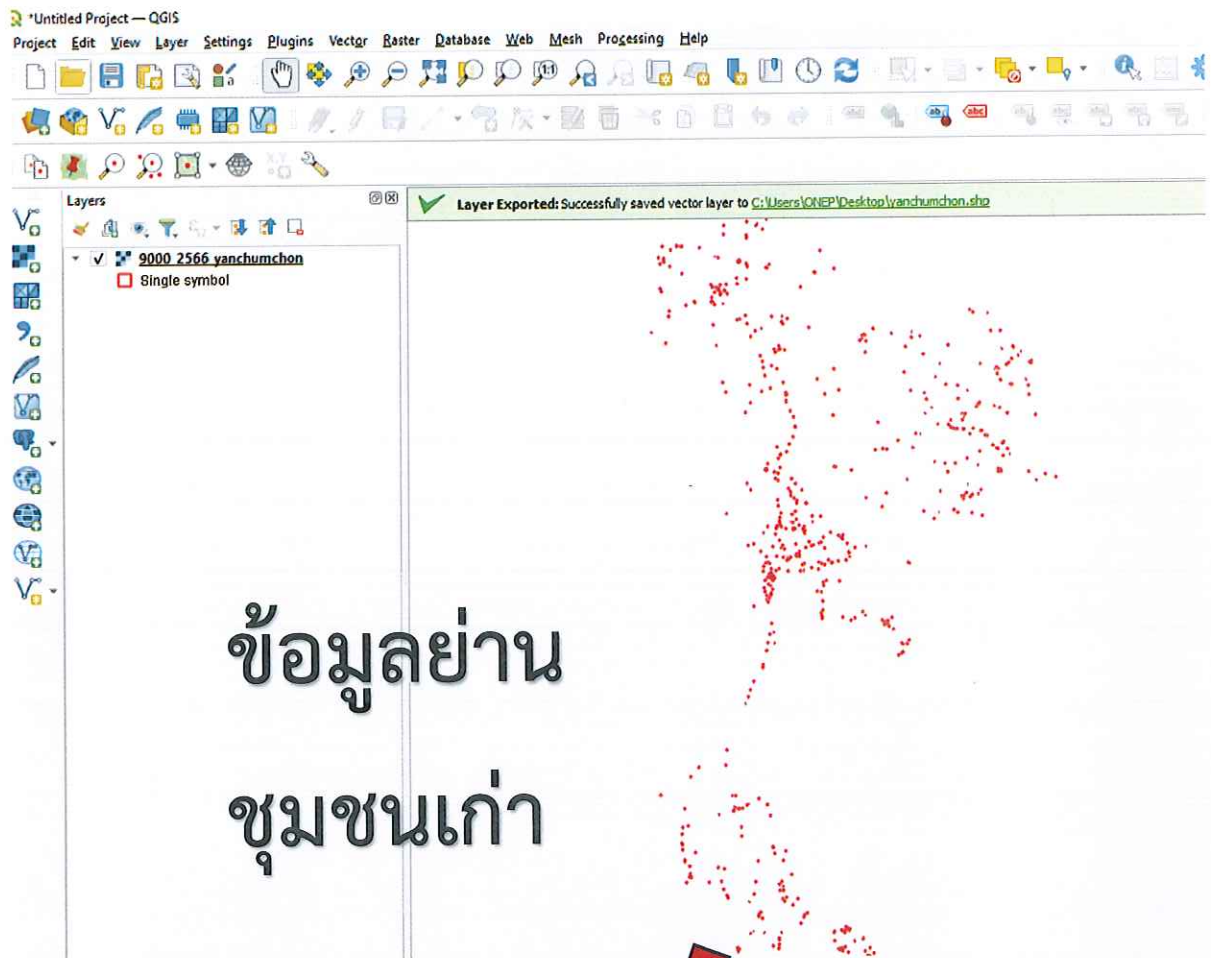
10. เลือกชั้นข้อมูลที่สนใจ และคลิก “ADD” ด้านล่าง เพื่อแสดงผลบนแผนที่



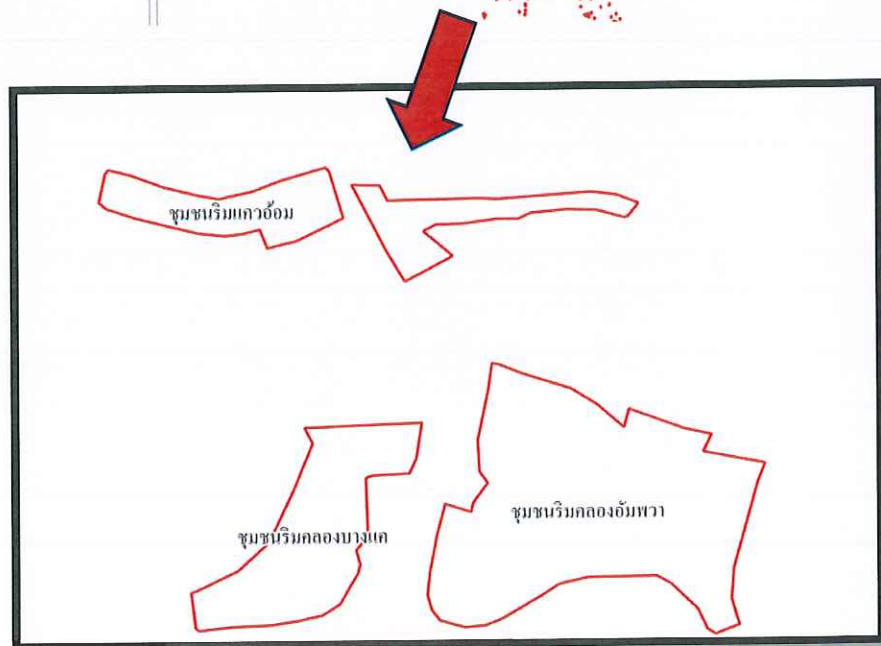
เลือกชั้นข้อมูลที่สนใจ

คลิก ADD

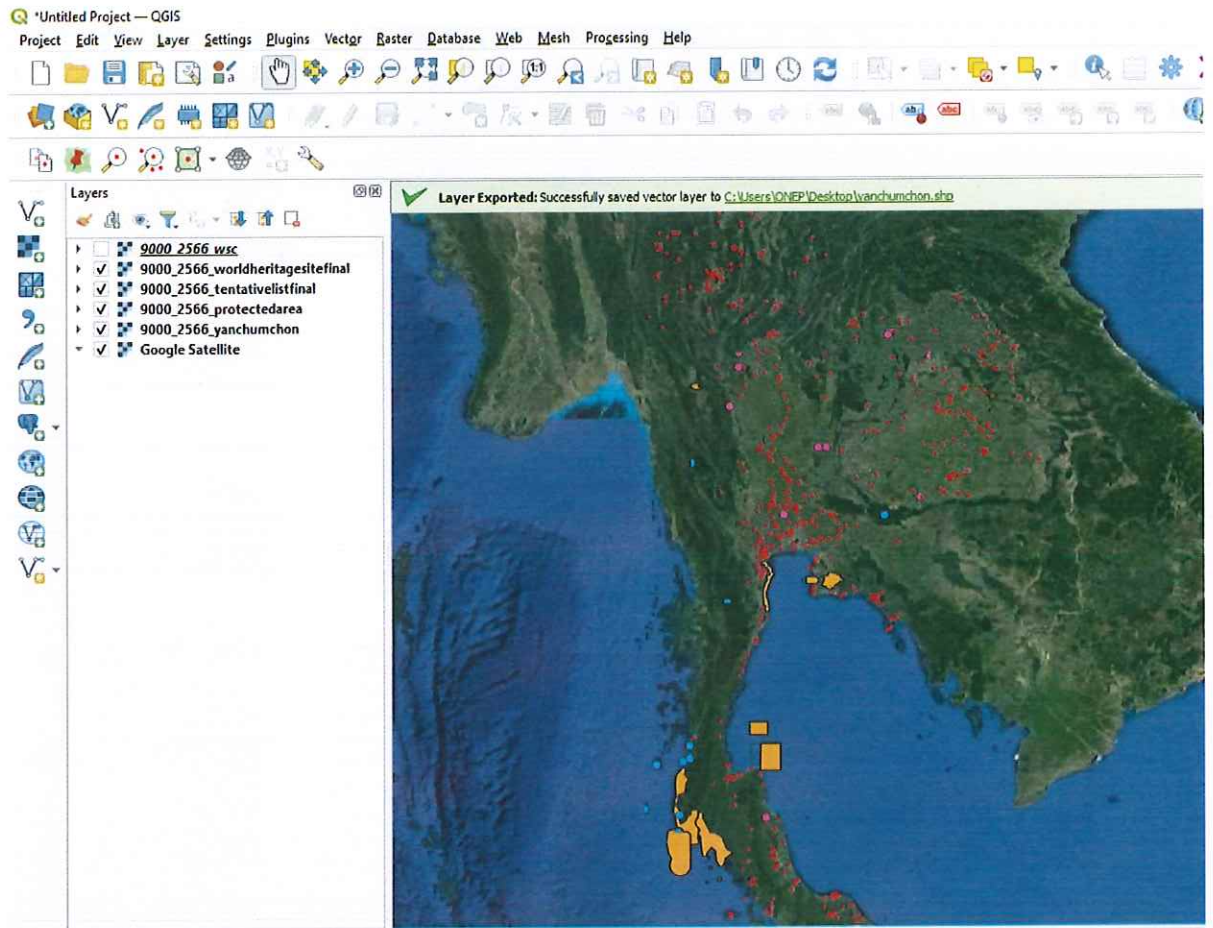
11. จะปรากฏชั้นข้อมูลตามที่เลือก แสดงบนหน้าแผนที่



ข้อมูลย่าน
ชุมชนเก่า



12.สามารถนำชั้นข้อมูลต่างๆ จาก WMS หรือข้อมูลของท่าน ซ้อนทับเพื่อการวิเคราะห์ได้



แหล่งมรดกทางวัฒนธรรม ที่บรรจุในรายชื่อเบื้องต้นศูนย์มรดกโลก



แหล่งมรดกทางธรรมชาติ ที่บรรจุในรายชื่อเบื้องต้นศูนย์มรดกโลก



ย่านชุมชนเก่า



พื้นที่คุ้มครองสิ่งแวดล้อม